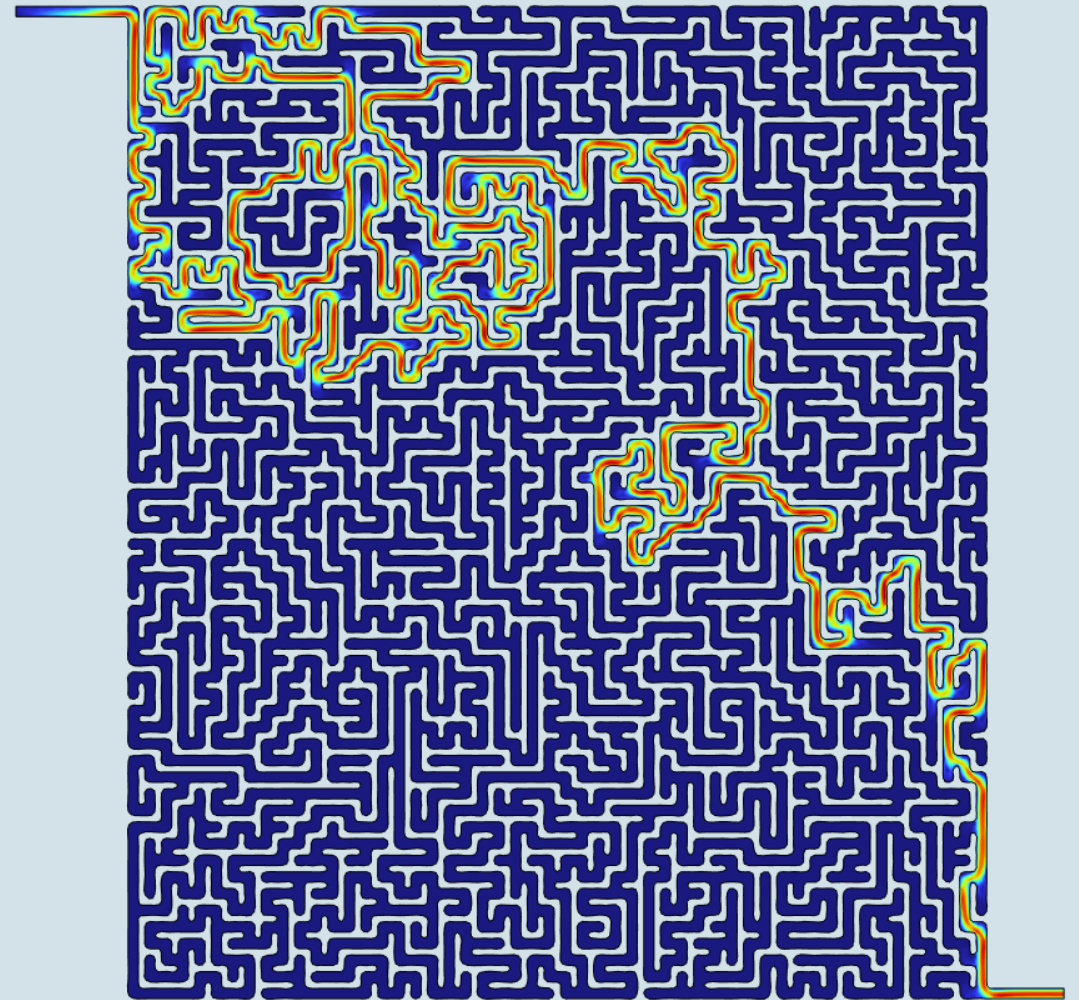


WORKSHOP - COMSOL Multiphysics

Tomáš Vrbata
HUMUSOFT
vrbata@humusoft.com

Řešení bludiště v COMSOL Multiphysics

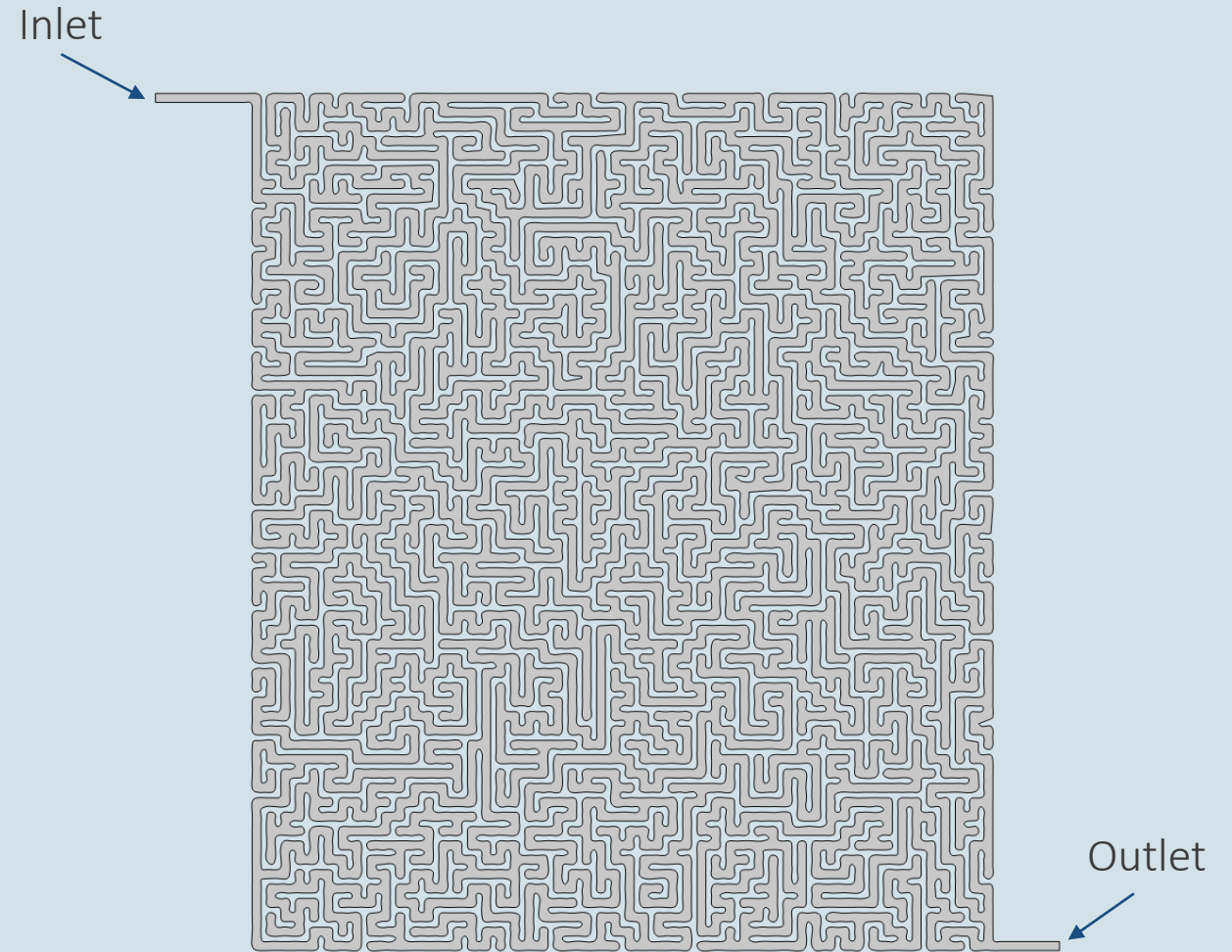
- Originální způsob řešení – šetří papír
- Propojení simulace a hlavolamu
- Řešení pomocí proudění tekutin
 - Laminar Flow



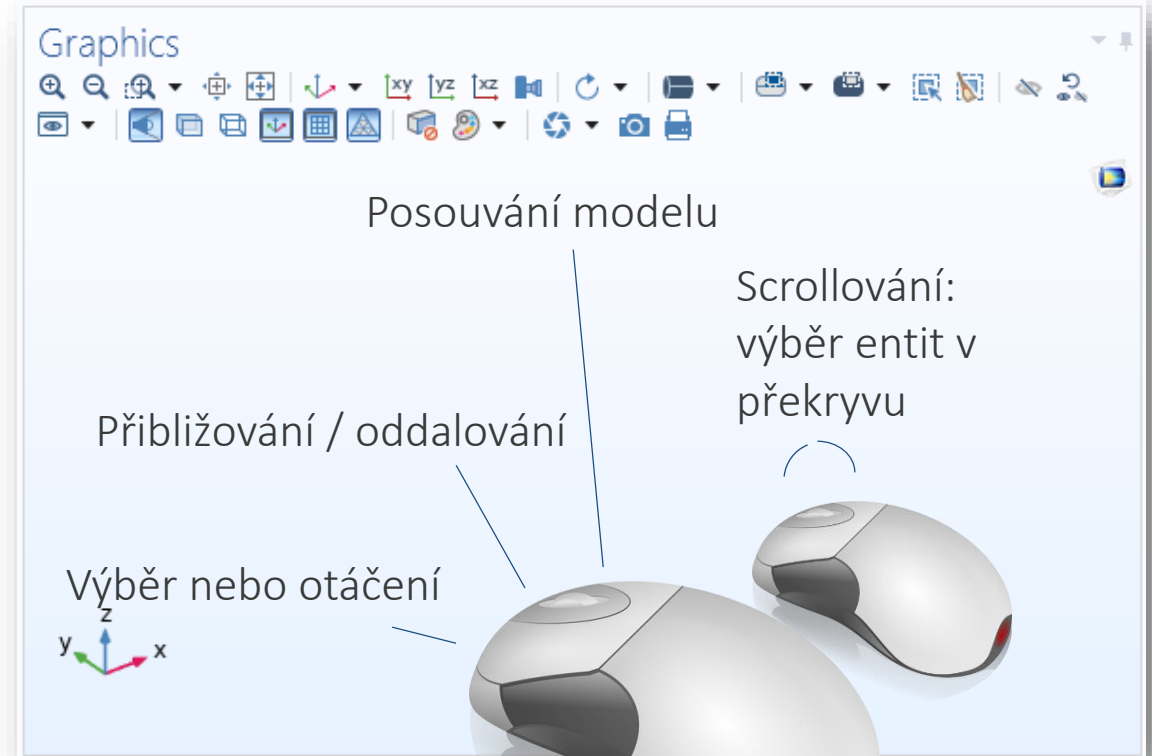
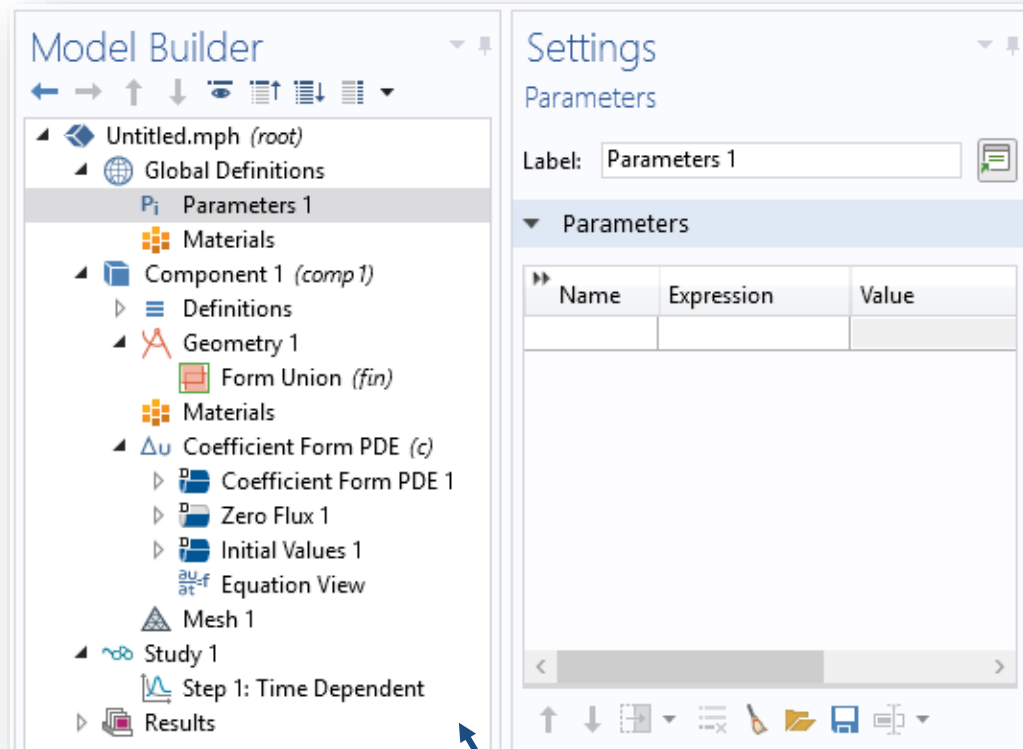
Setup simulace

- Nahrání bludiště z obrázku – „Image to curve“ doplněk.
- Vytažení vstupu (inlet) a výstupu (outlet).
- Konverze na solid („Convert to solid“).
- Přidání materiálu – voda.
- Laminar Flow – **Wall - Slip**
 - vstup („Inlet“) - 0.01 m/s
 - výstup („Outlet“)

- Vysítování oblasti („Mesh“)
- Spuštění výpočtu



Základy ovládání software COMSOL Multiphysics



„Model Builder“ zobrazuje stromové uspořádání příkazů (uzlů), které se povedou shora-dolů k vytvoření simulace. Stiskem pravého tlačítka na neblížší nadřazený příkaz, lze zobrazit nabídku dalších příkazů v dané větvi. Vedle „Model Builder“ se nachází okno „Settings“, které nastavuje zvolený příkaz.

Okno s grafickou reprezentací modelu.