

ÚVOD

Výpočetní a vizualizační programový systém MATLAB americké firmy MathWorks podléhá stálému vývoji a přitom si udržuje nejvýznamnější postavení mezi podobně orientovaným programovým vybavením na celém světě. Celý systém včetně jeho knihovních modulů patří v současné době mezi standardní vybavení pro pedagogické a vědecko-výzkumné aktivity na většině světových universit i výzkumných pracovišť a tvoří integrující prostředí pro řadu vědních disciplin. Podstatné informace k celému systému jsou stále aktualizovány na WWW straně

[HTTP://WWW.MATHWORKS.COM](http://www.mathworks.com)
[HTTP://WWW.HUMUSOFT.CZ](http://www.humusoft.cz)

Mezi významné možnosti programového systému MATLAB patří i možnost vzdáleného přístupu k programům a datovým souborům prostřednictvím MATLAB Web serveru. Administrátor tohoto systému pak může poskytnout prostřednictvím WWW stran přístup k vybraným algoritmům a umožnit tak uživatelům studium dílčích problémů prostřednictvím počítačové sítě a případně ověřování vlastních algoritmů na standardních testovacích datových souborech zveřejněných správcem systému.

Komunikace mezi uživateli programového systému MATLAB je možná prostřednictvím diskusní skupiny CSMUG s podrobnějšími informacemi na adrese

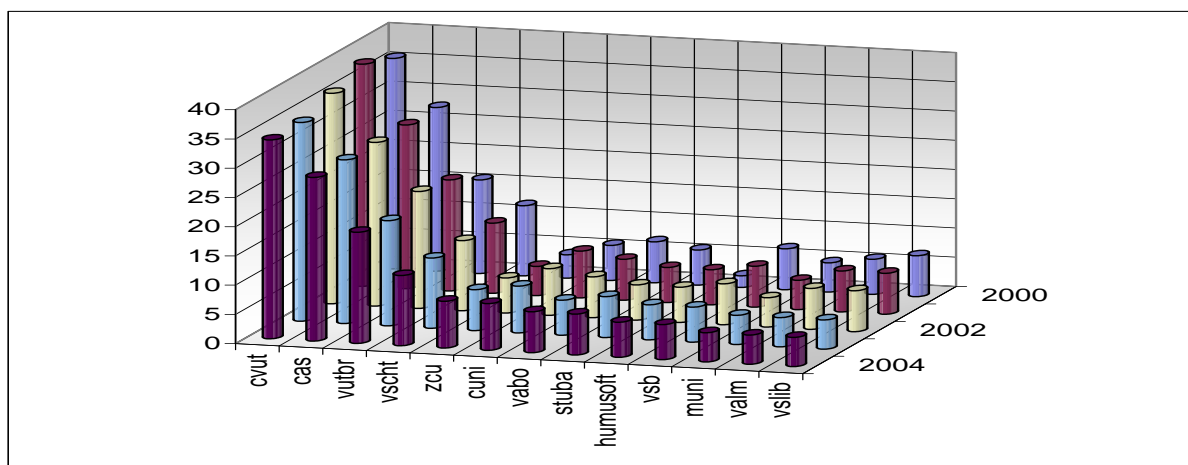
[HTTP://DSP.VSCHT.CZ/CSMUG_CZ.HTML](http://dsp.vscht.cz/csmug_cz.html)

Skupina zahrnuje v současné době 240 členů z 32 universitních a vědecko-výzkumných pracovišť. Mezi nejvýznamnější z nich patří ČVUT, AV ČR, VUT Brno, VŠCHT Praha, Západočeská universita a Universita Karlova. Z hlediska bezpečnosti se jedná o skupinu uzavřenou, ve které mohou komunikovat pouze její členové. Přihlášení je však možné pro jakéhokoli zájemce. Přihlášení či odhlášení je možné zasláním e-mailu na adresu *listserv@vscht.cz* (s tělem zprávy ve tvaru: *subscribe csmug* popř. *unsubscribe csmug*). Na téže adrese lze získat i další informace v případě zaslání požadavku *help* v těle zprávy. Vlastní komunikace pak probíhá zasláním dotazů či odpovědí na adresu *csmug@vscht.cz*.

Závěrem je nutné poděkovat všem aktivním účastníkům konference MATLAB 2004 za jejich příspěvky do sborníku i za presentaci vlastní vědecko-výzkumné a pedagogické práce.

Prof. Ing. Aleš Procházka, CSc
Ústav počítačové a řídicí techniky VŠCHT Praha

Prof. Ing. Jan Uhlíř, CSc
Katedra teorie obvodů ČVUT FEL



Obrázek 1: Vývoj počtu členů diskusní skupiny CSMUG v období let 2000 a 2004