

KONFERENCE TECHNICAL COMPUTING PRAGUE 2007

A. Procházka, A. Pavelka

Vysoká škola chemicko-technologická v Praze, Ústav počítačové a řídicí techniky

Programové a vizualizační prostředí MATLAB americké firmy MathWorks založené v roce 1984 patří mezi nejvýznamnější matematicky orientované výpočetní systémy ve světě. V současné době patří spolu s jeho knihovnými moduly mezi standardní vybavení pro pedagogické a vědecko-výzkumné aktivity na většině světových universit i výzkumných pracovišť a tvoří integrující prostředí pro řadu vědních disciplin. Tvůrci původního systému Jack Little a Cleve Moler úspěšně uplatnili při návrhu systému jejich předchozí matematické a inženýrské znalosti a možnosti počítačových technologií. Další vývoj obohatil celé prostředí o řadu knihovných modulů včetně blokově orientovaného systému SIMULINK a moderních možností distribuovaného výpočtu. Podrobné informace k systému jsou dostupné na adrese

[HTTP://WWW.MATHWORKS.COM](http://www.mathworks.com)
[HTTP://WWW.HUMUSOFT.CZ](http://www.humusoft.cz)

Diskuse mezi zájemci o programový systém MATLAB je možná prostřednictvím diskusní skupiny jeho českých a slovenských uživatelů (CSMUG) s dalšími informacemi na adrese

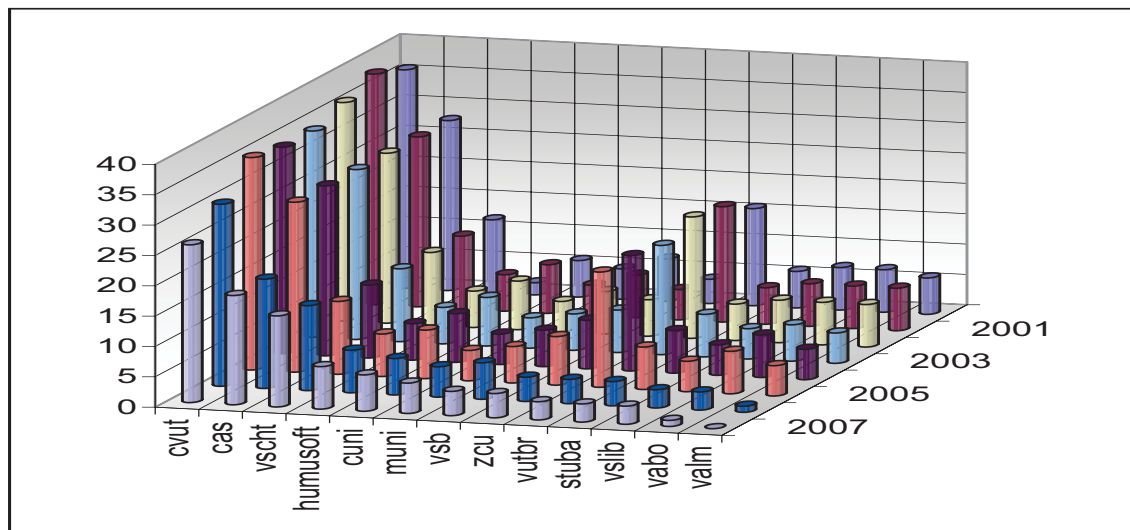
[HTTP://DSP.VSCHT.CZ/CSMUG_CZ.HTML](http://dsp.vscht.cz/csmug_cz.html)

Skupina zahrnuje v současné době 174 členů z 32 universitních a vědecko-výzkumných pracovišť. Mezi nejvýznamnější z nich patří ČVUT, AV ČR, VŠCHT Praha a Universita Karlova. Z hlediska bezpečnosti se jedná o skupinu uzavřenou, ve které mohou komunikovat pouze její členové. Přihlášení je však možné pro jakéhokoli zájemce, a to pomocí webového rozhraní s adresou

[HTTP://LISTSERV.VSCHT.CZ/MAILMAN/LISTINFO/CSMUG](http://listserv.vscht.cz/mailman/listinfo/csmug)

Vlastní komunikace mezi členy skupiny pak probíhá zasíláním dotazů či odpovědí na adresu csmug@vscht.cz

Uživatelé systému MATLAB se pravidelně setkávají na mezinárodní vědecké konferenci se současným názvem *Technical Computing*, kde jsou prezentovány příspěvky zaměřené na vědecko-výzkumné a pedagogické aplikace tohoto výpočetního systému. Veškeré odborné příspěvky za



Obrázek 1: Vývoj počtu členů diskusní skupiny CSMUG v období let 2000 až 2007

Tabulka 1: STATISTIKA ÚSPĚŠNĚ STAŽENÝCH PŘÍSPĚVKŮ Z WWW SERVERU KONFERENCÍ TECHNICAL COMPUTING (MATLAB) ZA OBDOBÍ 1/10/2006 - 30/9/2007

<i>Rok konference</i>	<i>Počet příspěvků ve sborníku</i>	<i>Počet příspěvků stažených z WWW strany</i>
1999	42	4745
2000	67	8568
2001	70	10387
2002	105	11234
2003	105	13719
2004	100	14079
2005	128	29895
2006	108	13609
Celkem	725	106236

Tabulka 2: PŘEHLED NEJČASTĚJI STAHOVANÝCH PŘÍSPĚVKŮ Z WWW SERVERU KONFERENCÍ TECHNICAL COMPUTING (MATLAB) ZA OBDOBÍ 1/10/2006 - 30/9/2007

<i>Četnost</i>	<i>Identifikace příspěvku</i>	<i>Četnost</i>	<i>Identifikace příspěvku</i>
2173	matlab04/kratochvil.pdf	459	matlab06/cidl_hyncica.pdf
1955	matlab00/ondracka.pdf	446	matlab05/masar2.pdf
1214	matlab05/brandt.pdf	422	matlab01/msal.pdf
820	matlab05/ondera.pdf	421	matlab05/thursky.pdf
683	matlab05/achtenova.pdf	420	matlab05/grobelyny.pdf
663	matlab05/potuckova.pdf	410	matlab01/komarek.pdf
612	matlab01/eisenst.pdf	406	matlab04/pavelka.pdf
600	matlab05/vojtesek.pdf	405	matlab05/gavlasova.pdf
588	matlab05/mudrova.pdf	403	matlab05/foltin2.pdf
520	matlab05/pelant.pdf	399	matlab05/kahanek.pdf
513	matlab05/steinbauer.pdf	382	matlab04/dusek_jaroslav.pdf
503	matlab05/grepl.pdf	377	matlab04/kubicek.pdf
487	matlab00/zapl.pdf	373	matlab01/bobal.pdf

posledních 8 let jsou přitom volně dostupné na adrese totožné s adresou diskusní skupiny. V období posledního roku bylo přitom úspěšně staženo 106 236 příspěvků s jejich časovým rozložením v tab. 1 a identifikačními informacemi k nejčastěji stahovaným článkům v tab. 2.

Závěrem je nutné poděkovat všem aktivním účastníkům mezinárodní konference Technical Computing Prague 2007 za presentaci jejich vlastní vědecko-výzkumné a pedagogické práce a dále firmě HUMUSOFT zastupující firmu MathWorks ve střední Evropě za její dlouholetou organizaci setkání všech zájemců o mezioborové výpočetní prostředí systému MATLAB.