

## Stážení instalačních souborů pro MATLAB a jeho nadstavby z internetu

**(určeno pro verzi R2014a a novější)**

Od verze MATLAB R2014a se instalační soubory pro MATLAB a jeho nadstavby stahují pomocí instalátoru, který můžete stáhnout z webových stránek MathWorks (viz. návod "Stážení instalátoru programu MATLAB z internetu" na stránce <http://www.humusoft.cz/matlab/support/> )

### **Upozornění:**

Pokud budete MATLAB instalovat na počítač **připojený k internetu**, **NENÍ TŘEBA stahovat instalační soubory k jednotlivým produktům předem** (k jejich stažení dojde v průběhu instalačního procesu).

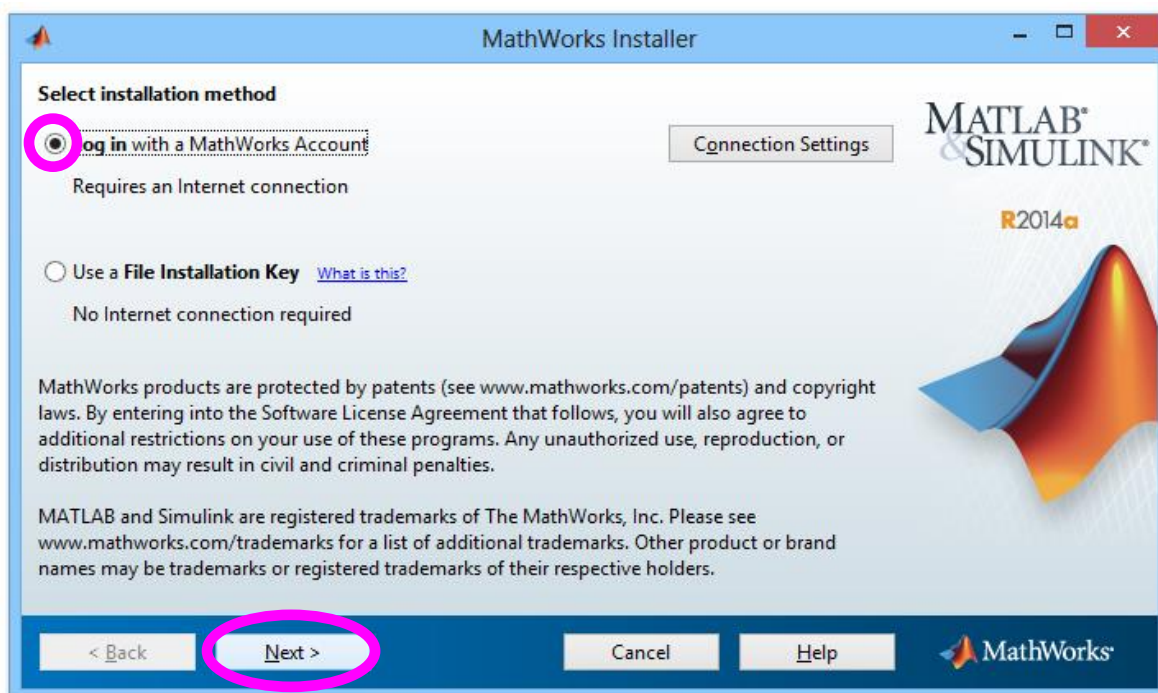
Pokud je toto Váš případ, **přejděte k návodu**: "Automatická instalace a aktivace programu MATLAB s připojením k internetu" na stránce <http://www.humusoft.cz/matlab/support/> .

Pokud budete MATLAB instalovat na počítač **BEZ připojení k internetu**, nebo si chcete instalační soubory stáhnout samostatně, **postupujte dále dle tohoto návodu**.

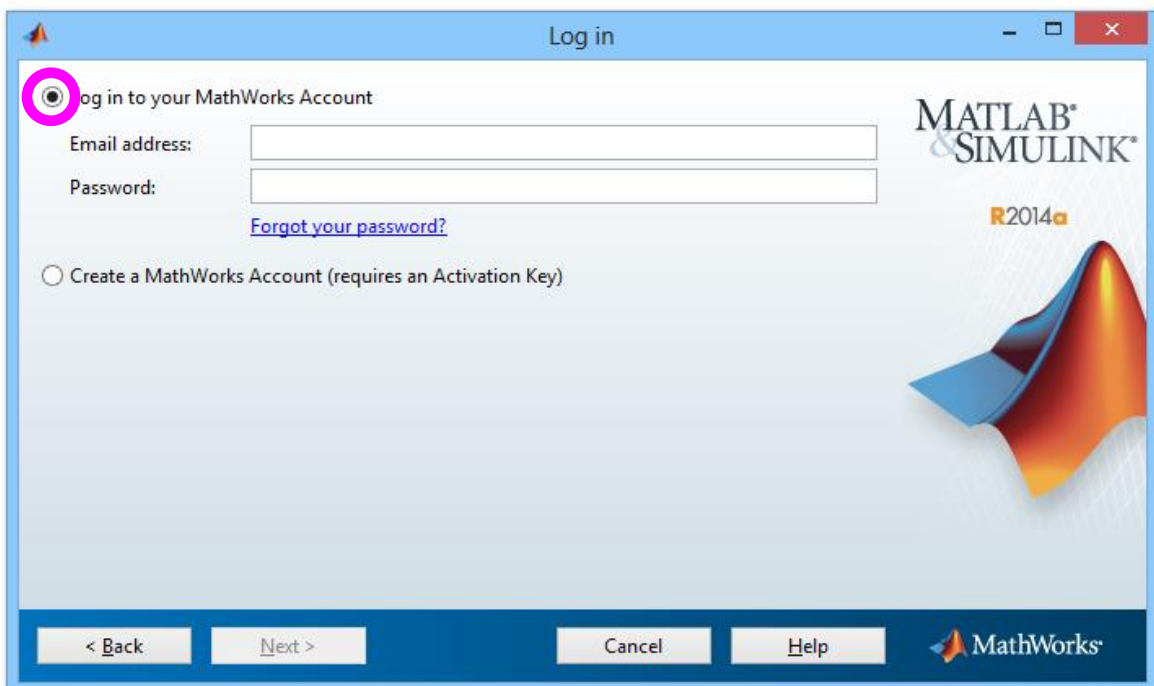
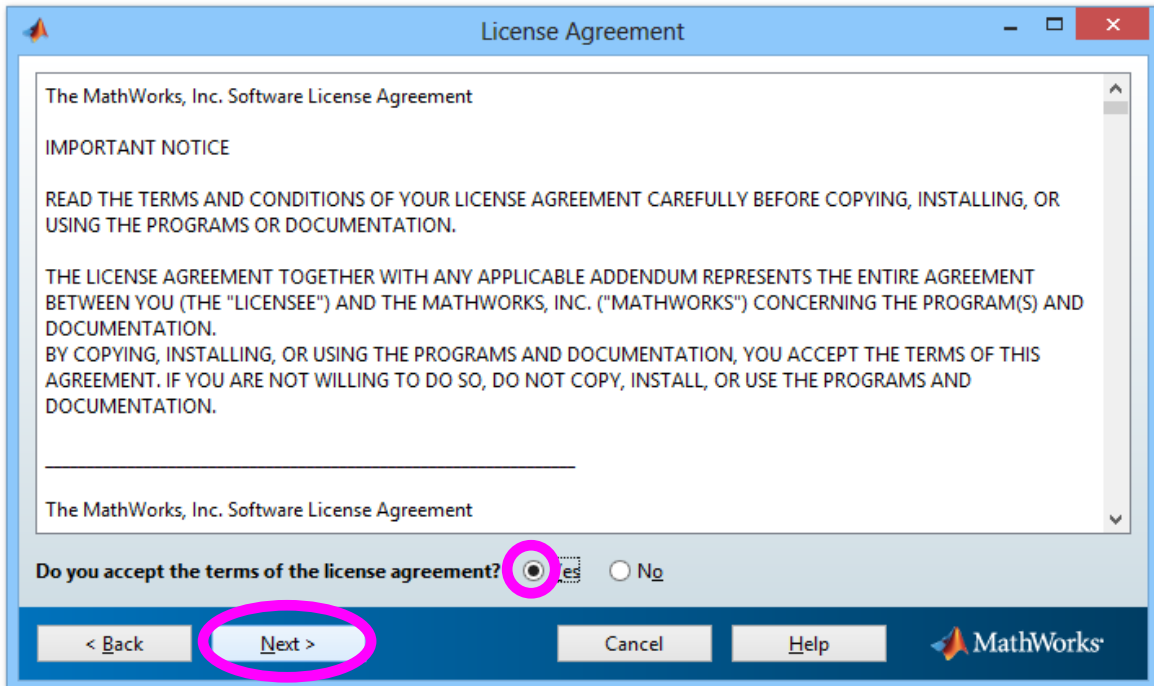
## **POSTUP STAŽENÍ INSTALAČNÍCH SOUBORŮ Z WEBOVÝCH STRÁNEK MATHWORKS:**

### **Spustíte instalátor programu MATLAB.**

Instalátor můžete stáhnout z webových stránek MathWorks dle návodu "Stážení instalátoru programu MATLAB z internetu" na stránce <http://www.humusoft.cz/matlab/support/> .

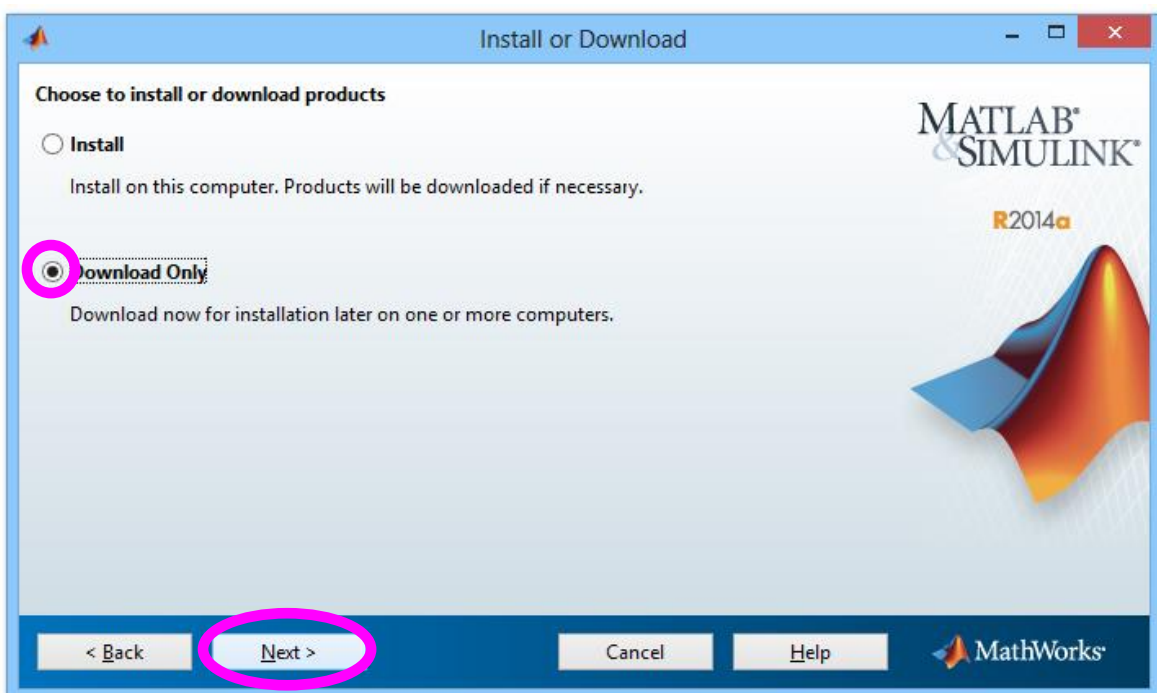
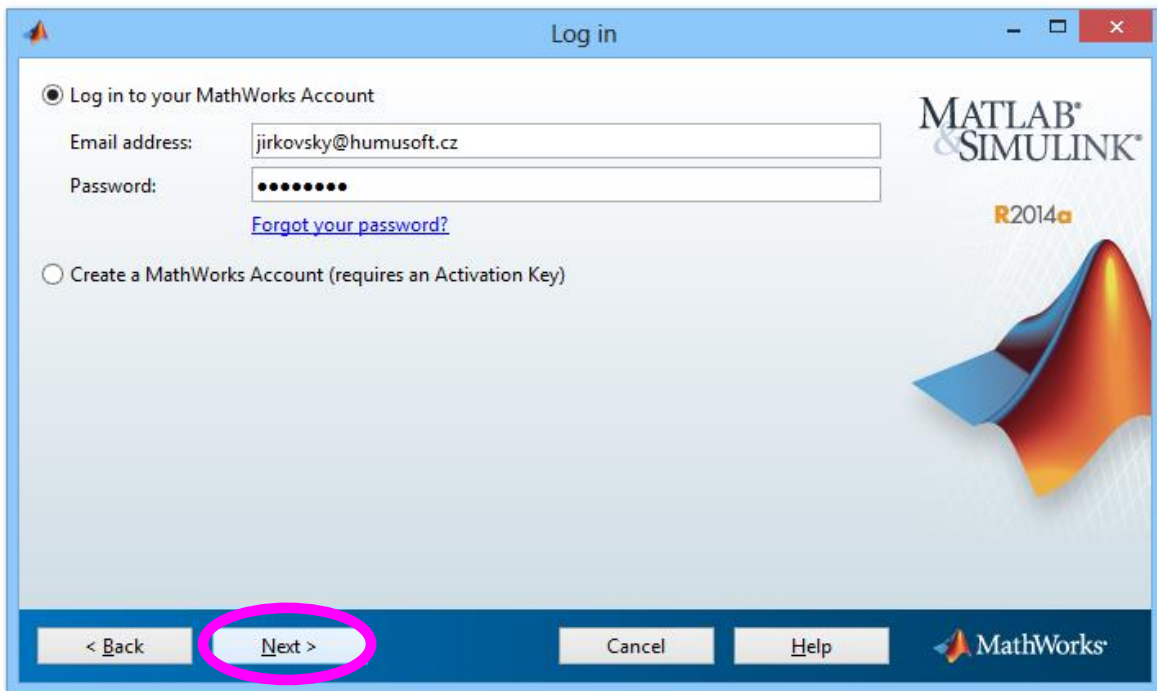


**Zvolte typ instalace s připojením k internetu.**



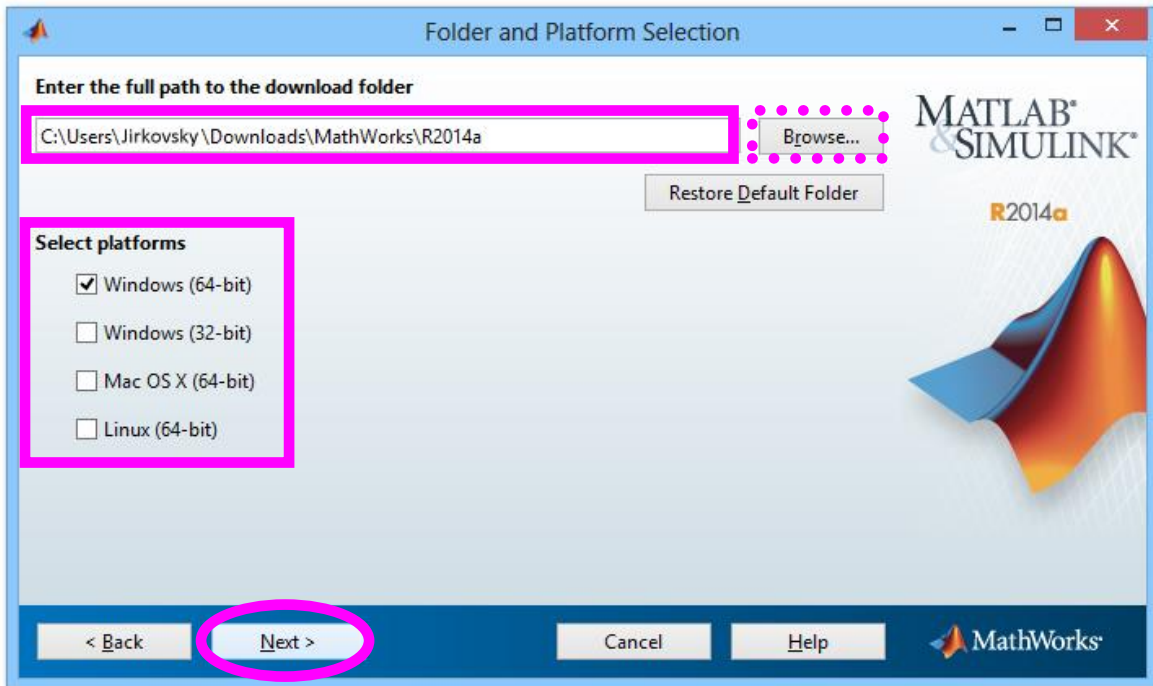
**Zadejte přihlašovací údaje ke svému účtu.**

Je-li licence registrována na Vaši osobu, přihlašovací údaje jsou automaticky zasílány firmou MathWorks na Vaš e-mail. Pokud přihlašovací údaje nemáte, kontaktujte nás ([info@humusoft.cz](mailto:info@humusoft.cz) nebo +420 284 011 730).

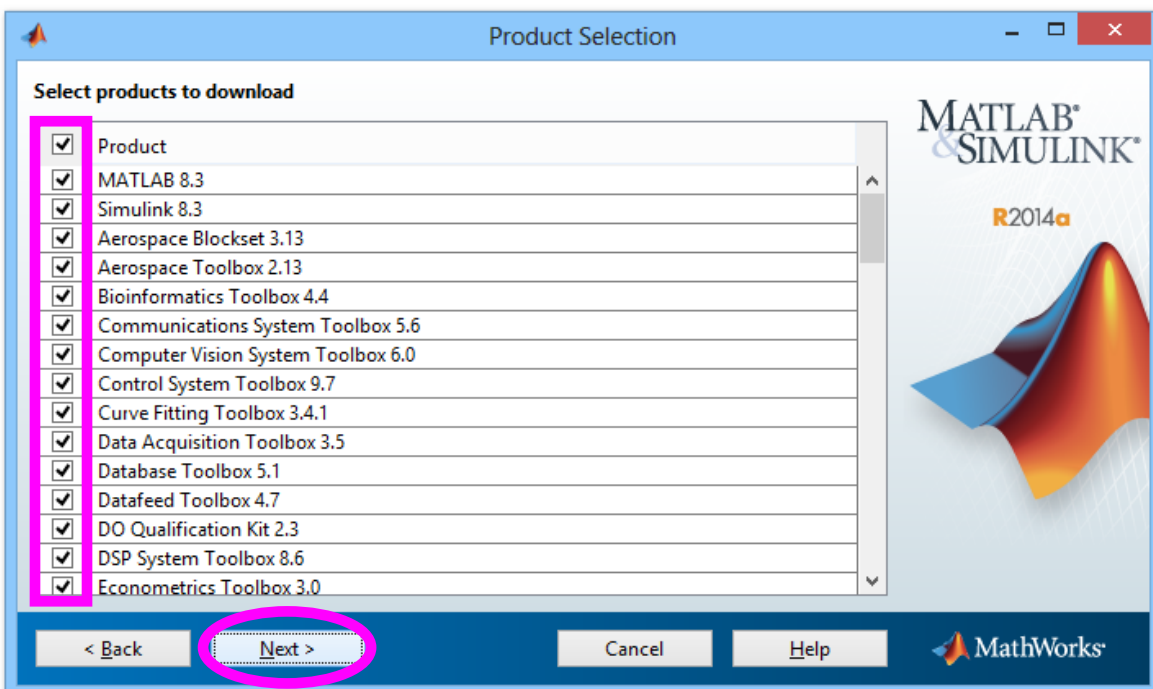


**Zvolte položku *Download Only*.**

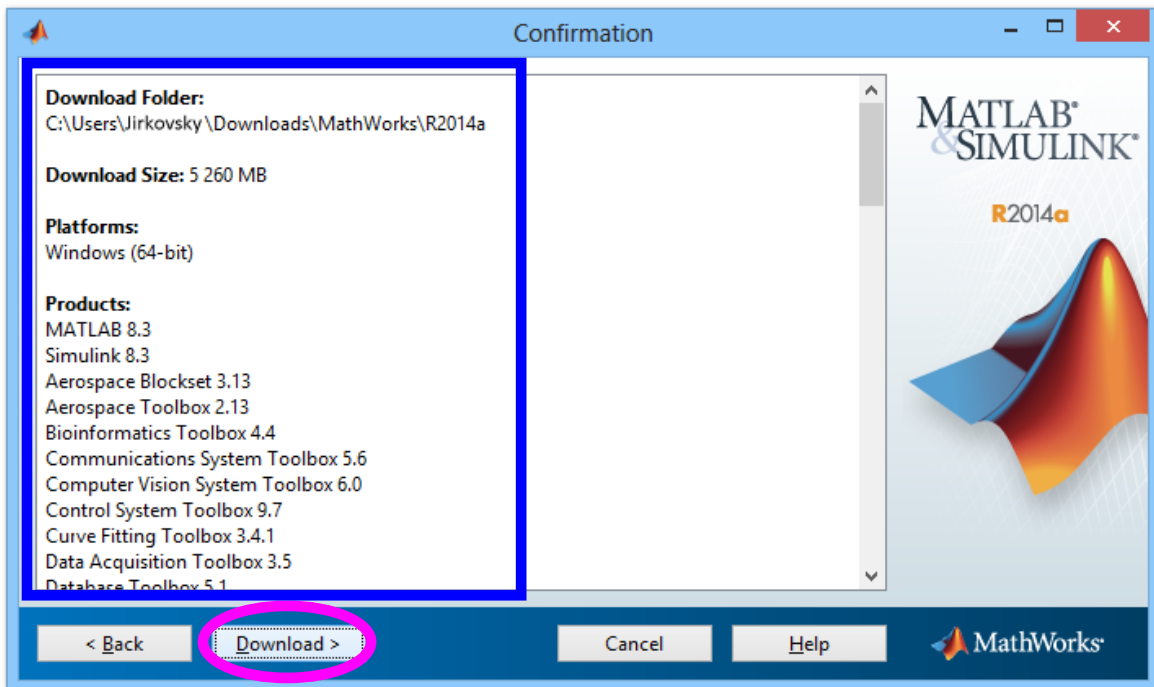
pozn. Pokud položku *Download Only* **nemáte k dispozici**, přejděte na konec tohoto návodu, kde je popsáno náhradní řešení.



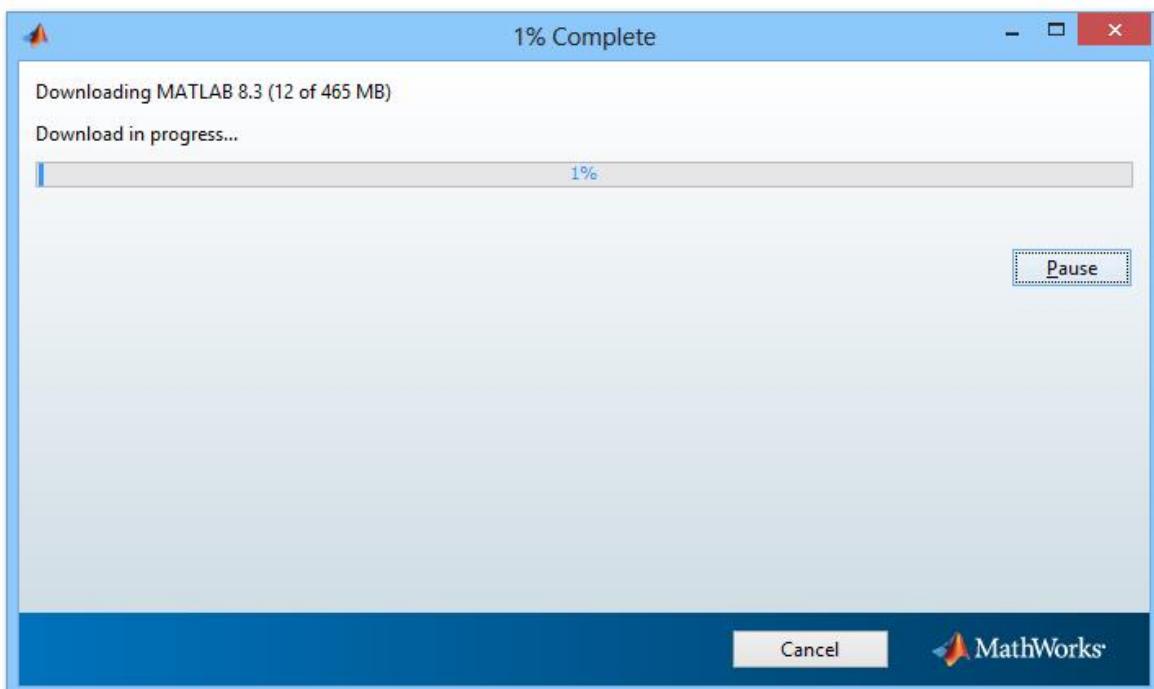
Zadejte složku pro umístění stažených instalačních souborů a vyberte operační systém, na kterém bude MATLAB nainstalován.



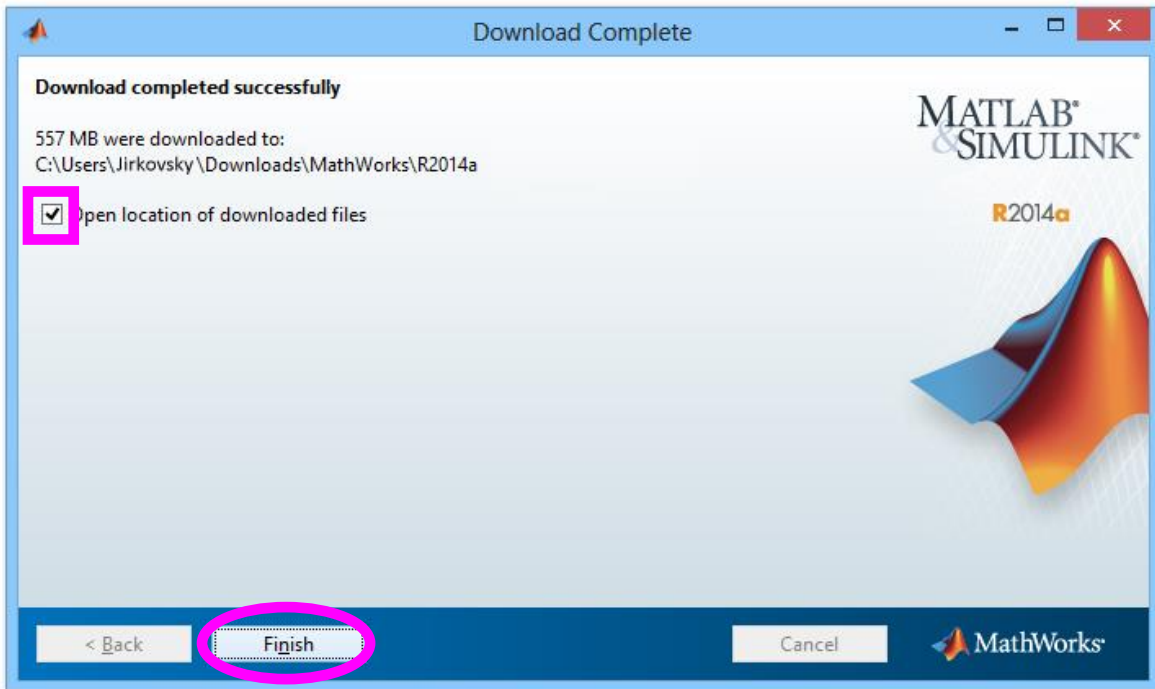
Vyberte produkty ke stažení



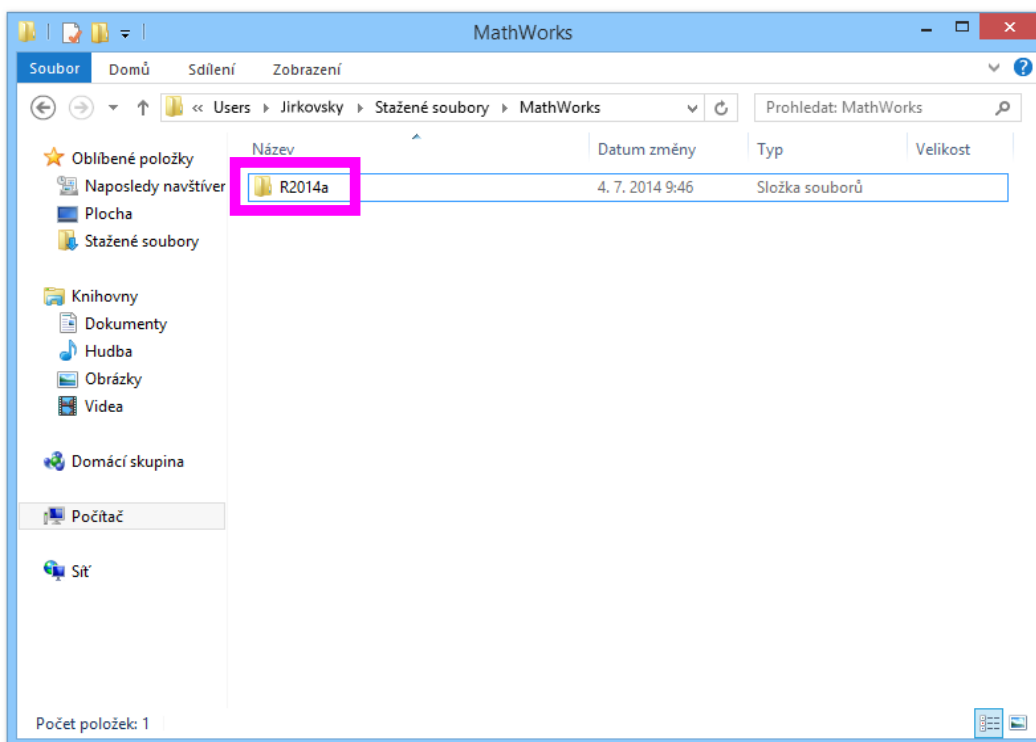
Souhrnné informace o stahovaných souborech.



Informace o průběhu stahování.

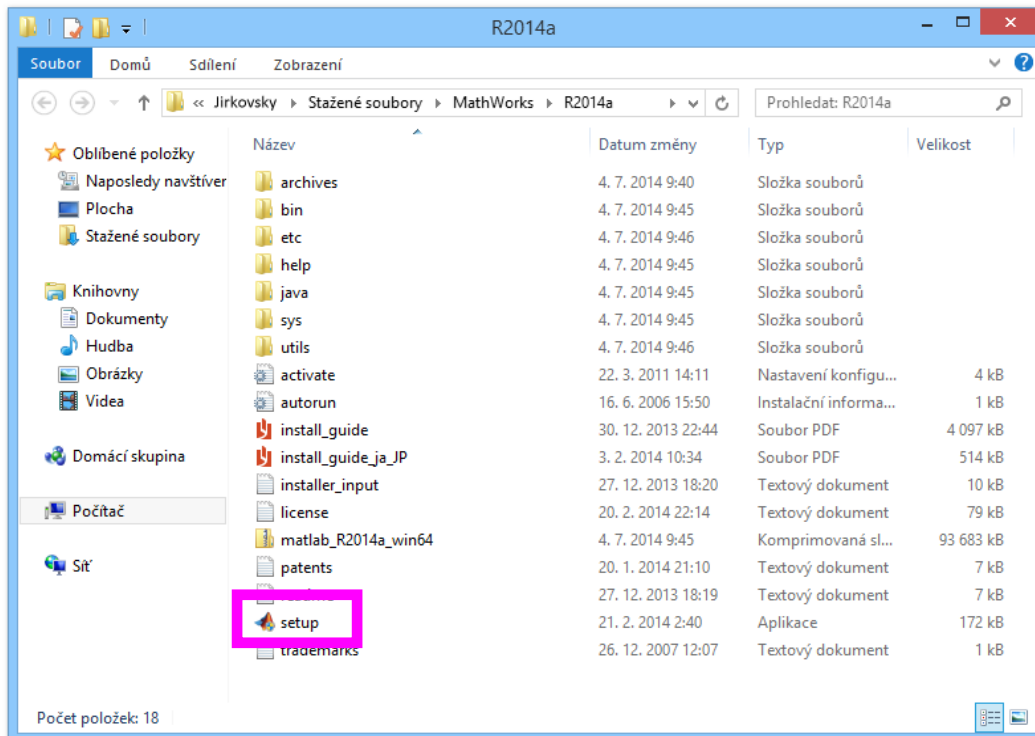


Po dokončení stahování instalačních souborů můžete nechat otevřít složku, ve které jsou instalační soubory umístěny.



**Pro instalaci MATLABu na jiném počítači zkopírujte celou složku s instalačními soubory. (zde R2014a)**

## **INSTALACE PROGRAMU MATLAB:**



Instalaci zahájíte spuštěním souboru **setup.exe** .

**Následuje instalační proces. Více informací o instalaci naleznete na stránce:**  
<http://www.humusoft.cz/matlab/support/> .

**Častým důvodem samostatného stahování instalačních souborů z internetu, popsaného v tomto návodu, je skutečnost, že potřebujete MATLAB nainstalovat na počítač, kde není k dispozici internet (a tudíž nelze použít automatickou instalaci s využitím internetu). Pokud je toto Váš případ, pokračujte dále dle návodu:**

*"Manuální instalace a aktivace programu MATLAB bez připojení k internetu"*

## Co dělat v případě, že položka *Download Only* není k dispozici.

Pokud položku *Download Only* nemáte k dispozici, můžete namísto toho spustit instalaci. Při instalaci dojde v první fázi ke stažení instalačních souborů k jednotlivým produktům. Po stažení instalačních souborů můžete instalaci přerušit.

Soubory jsou stahovány do složky "Stažené soubory" (Downloads) u Vašeho účtu v operačním systému (např. C:\Users\jmenouzivatele\Downloads).

"Balíček" pro instalaci pak vytvoříte následovně (například pro verzi R2014a):

1. Spuštěním instalátoru se vytvořila složka *\_temp\_matlab\_R2014a\_win64* s rozbaleným instalátorem
2. Stažením instalačních souborů se ve složce Stažené soubory vytvořila složka *MathWorks/R2014a*
3. Přesuňte **celý** obsah složky *\_temp\_matlab\_R2014a\_win64* do složky *MathWorks/R2014a*
  - složka *\_temp\_matlab\_R2014a\_win64* i složka *MathWorks/R2014a* obsahují složku *archives*
  - po přesunutí obsahu se složky *archives* sloučí
4. Přesuňte připravenou složku *MathWorks/R2014a* na počítač, kde chcete MATLAB nainstalovat
5. Spusťte instalátor MATLABu souborem *setup.exe* ze složky *MathWorks/R2014a*