

Automatická instalace a aktivace programu MATLAB s připojením k internetu

- pro licence typu *Individual a Designated Computer*

(určeno pro verzi R2013b a starší)

INSTALACE PROGRAMU MATLAB:

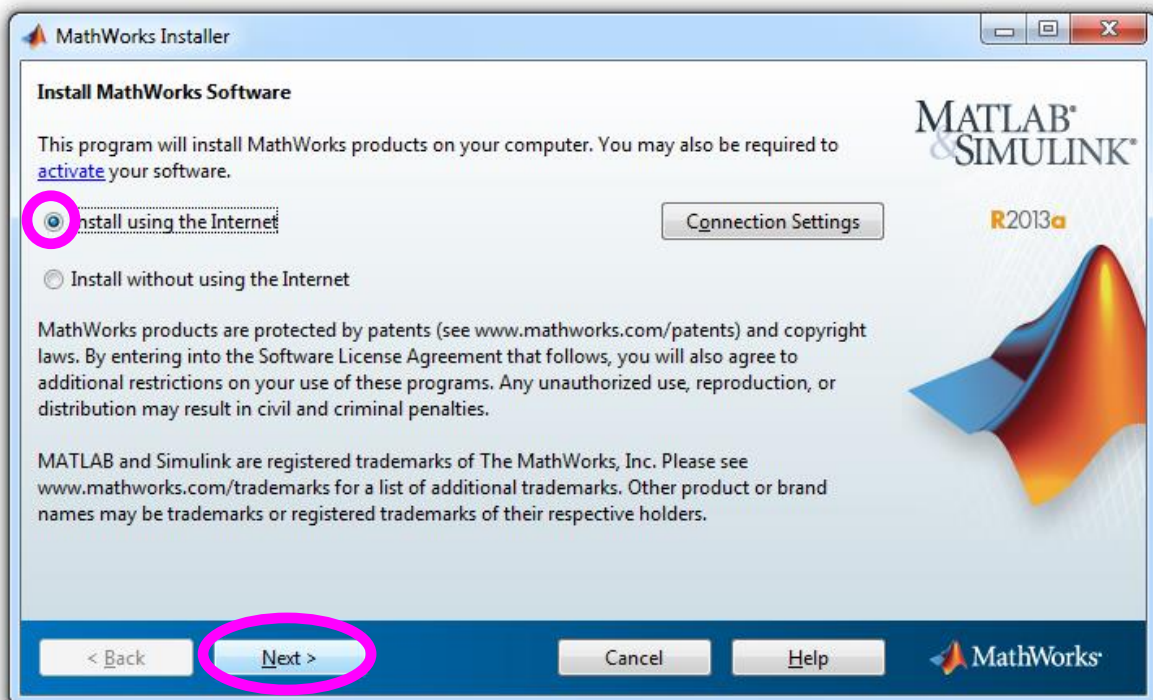
Instalaci můžete spustit:

a) z **instalačního DVD**

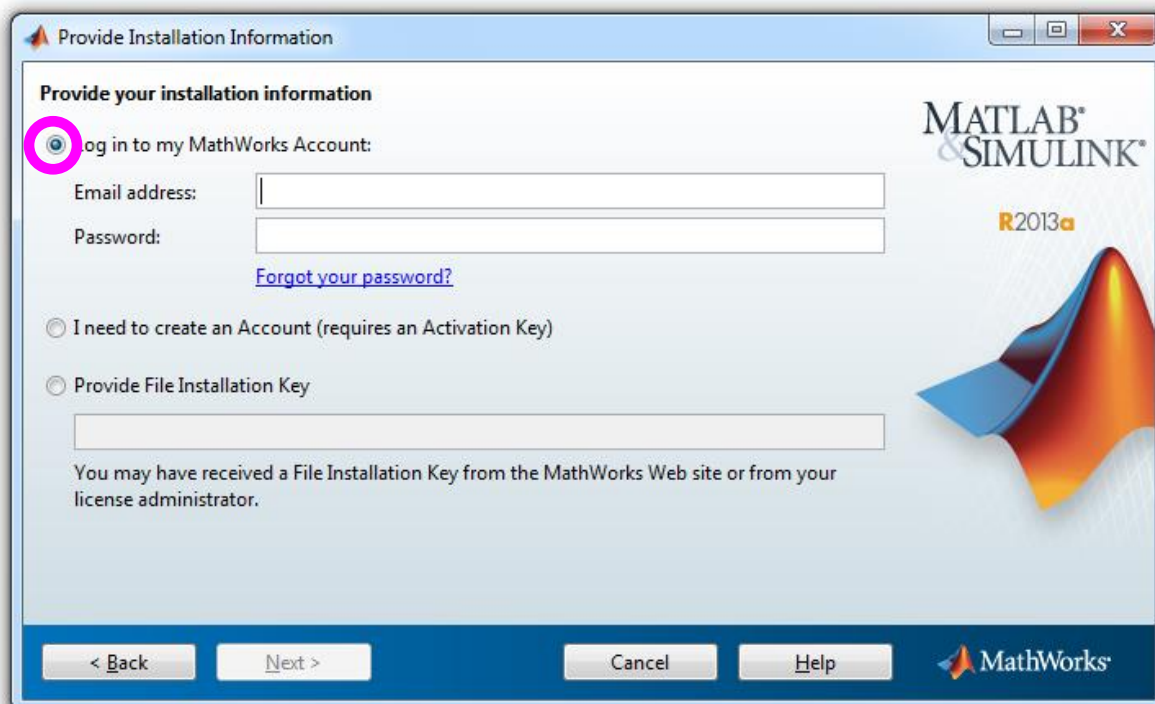
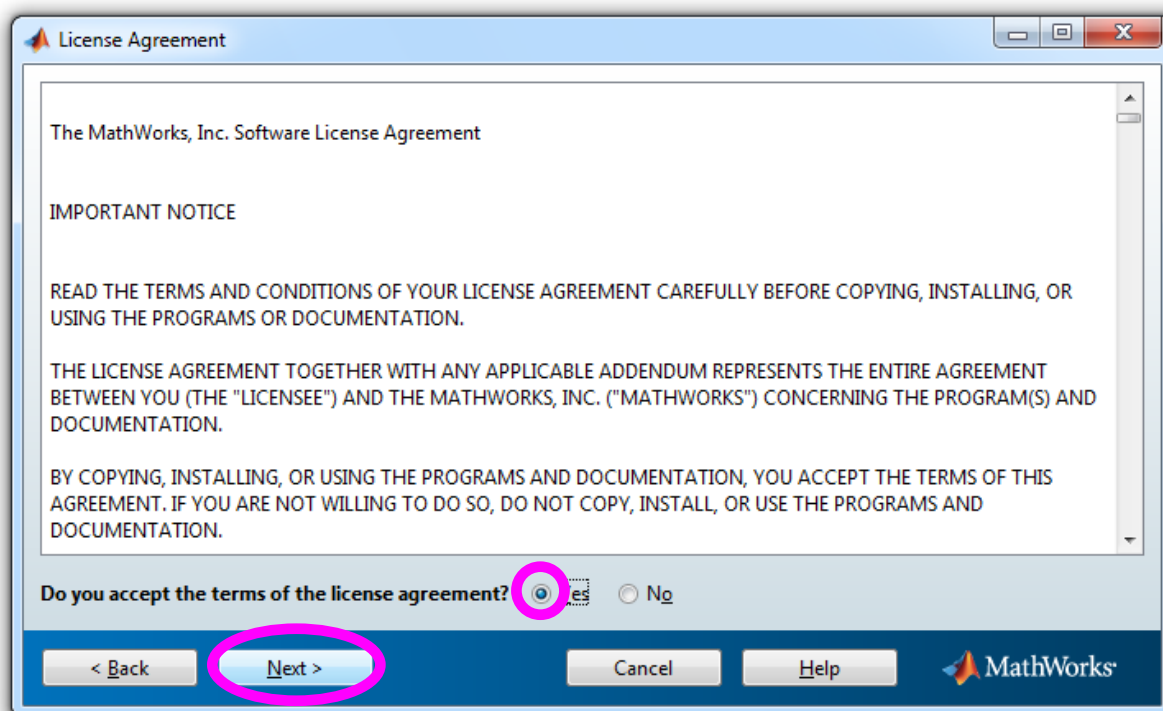
b) pomocí **instalačních souborů** stažených ze stránek MathWorks

- Instalační soubory stáhnete dle návodu "*Stažení instalačních souborů pro MATLAB a jeho nastavení z internetu*" na stránce <http://www.humusoft.cz/matlab/support/>

Spusťte instalaci MATLABu.

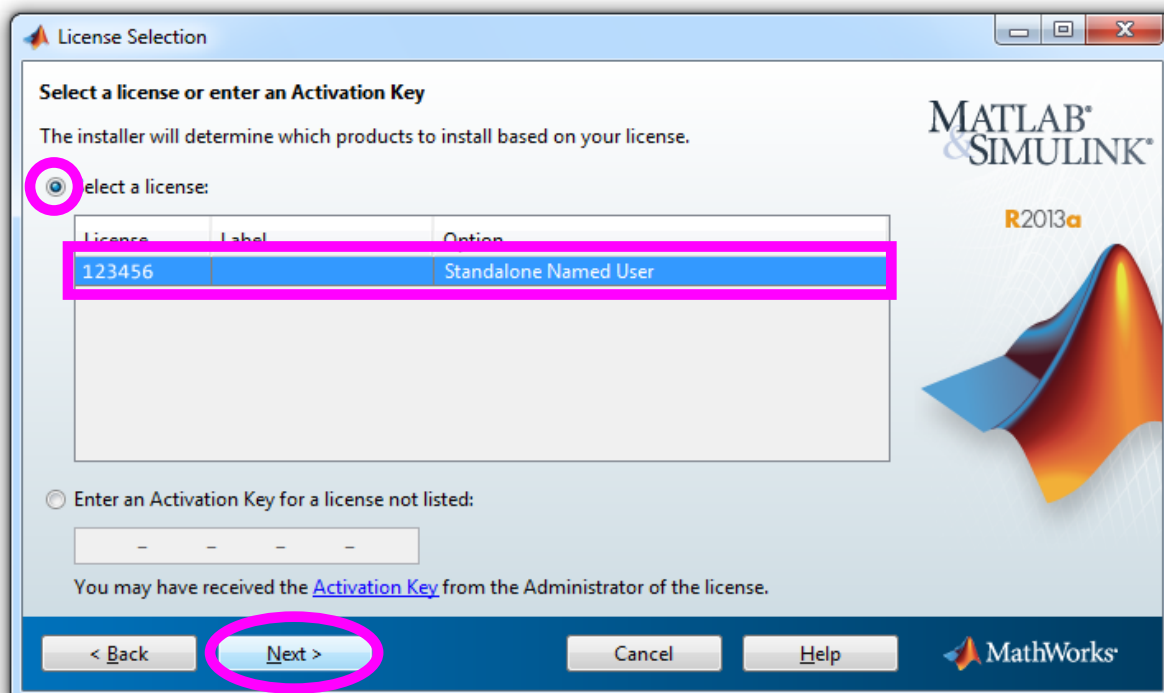
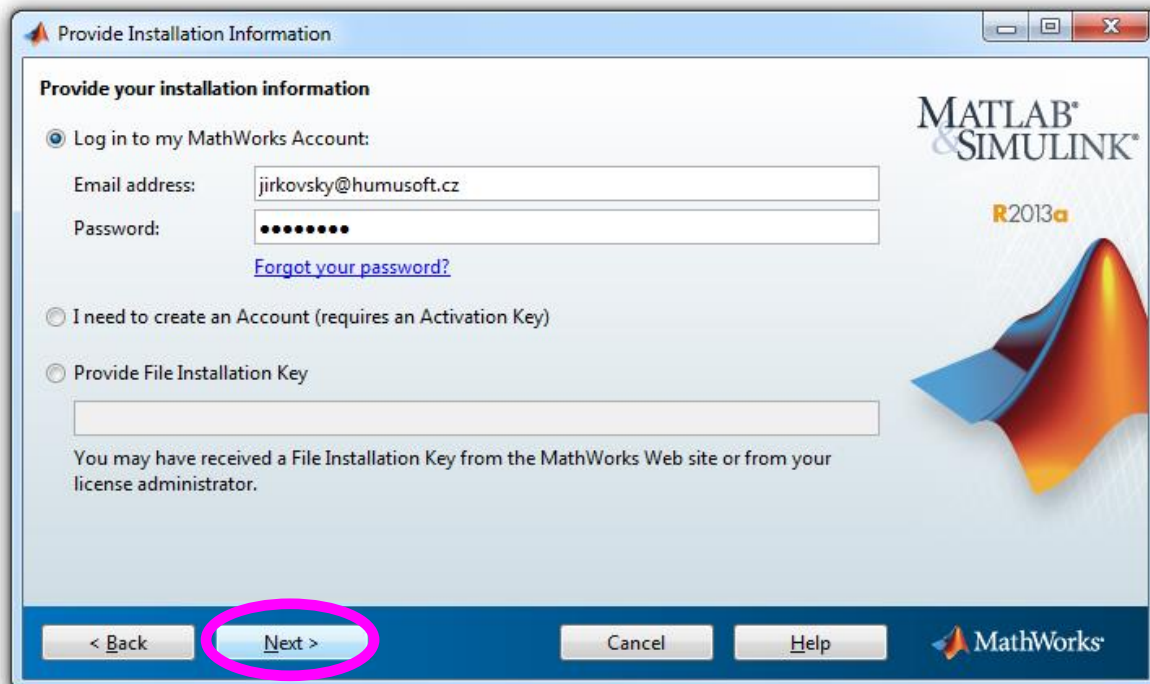


Zvolte typ instalace s připojením k internetu.

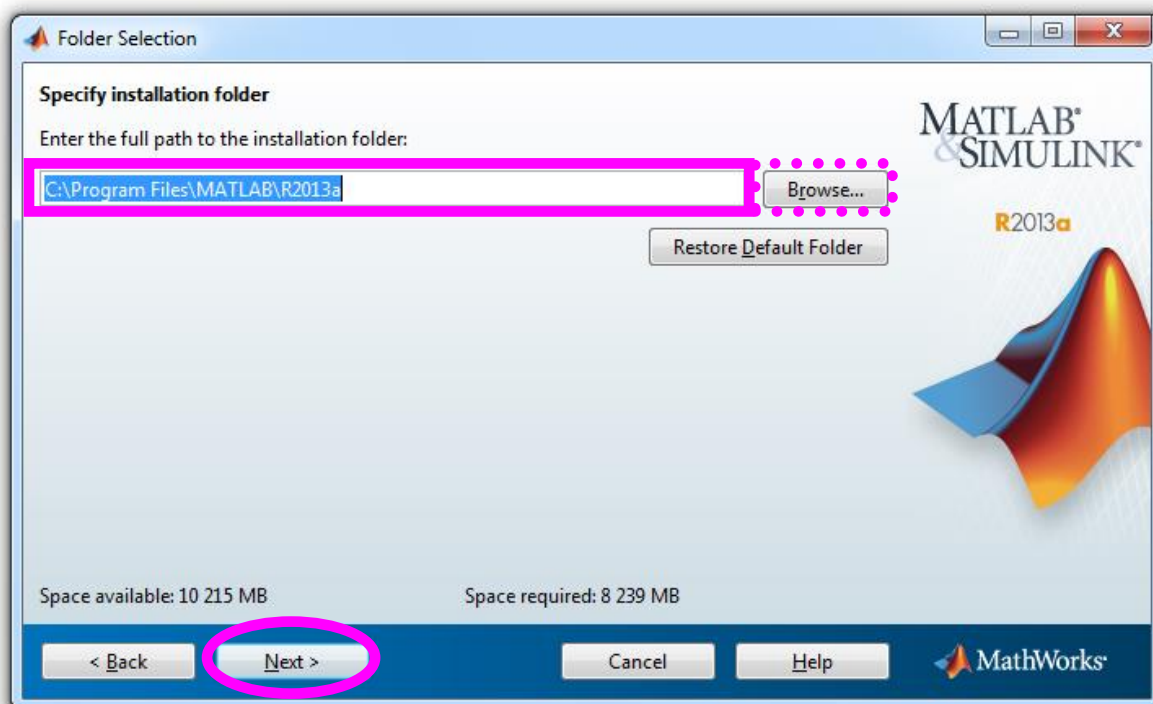
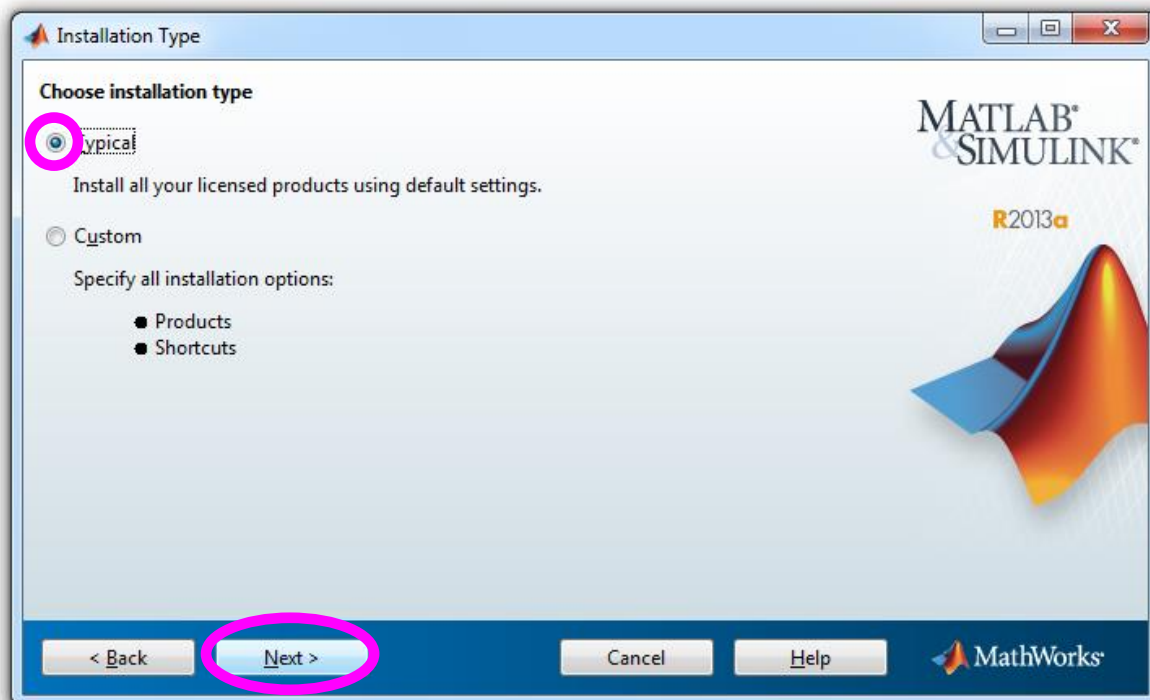


Zadejte přihlašovací údaje ke svému účtu.

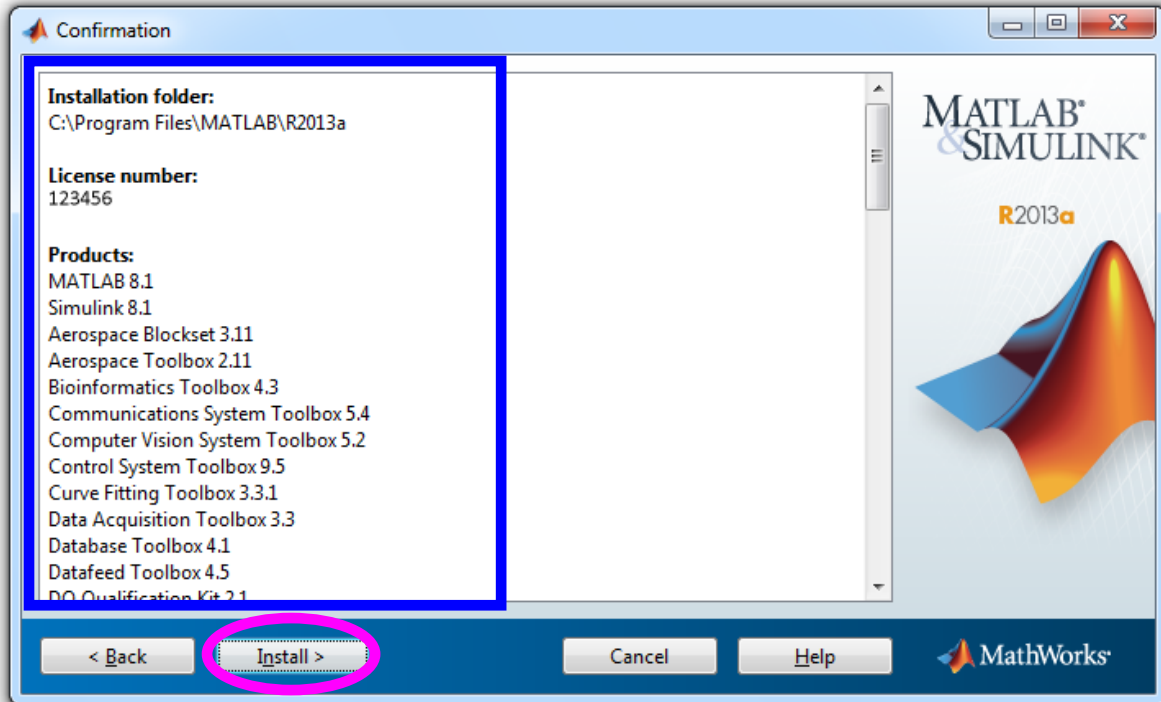
Je-li licence registrována na Vaši osobu, přihlašovací údaje jsou automaticky zasílány firmou MathWorks na Váš e-mail. Pokud přihlašovací údaje nemáte, kontaktujte nás (info@humusoft.cz nebo +420 284 011 730).



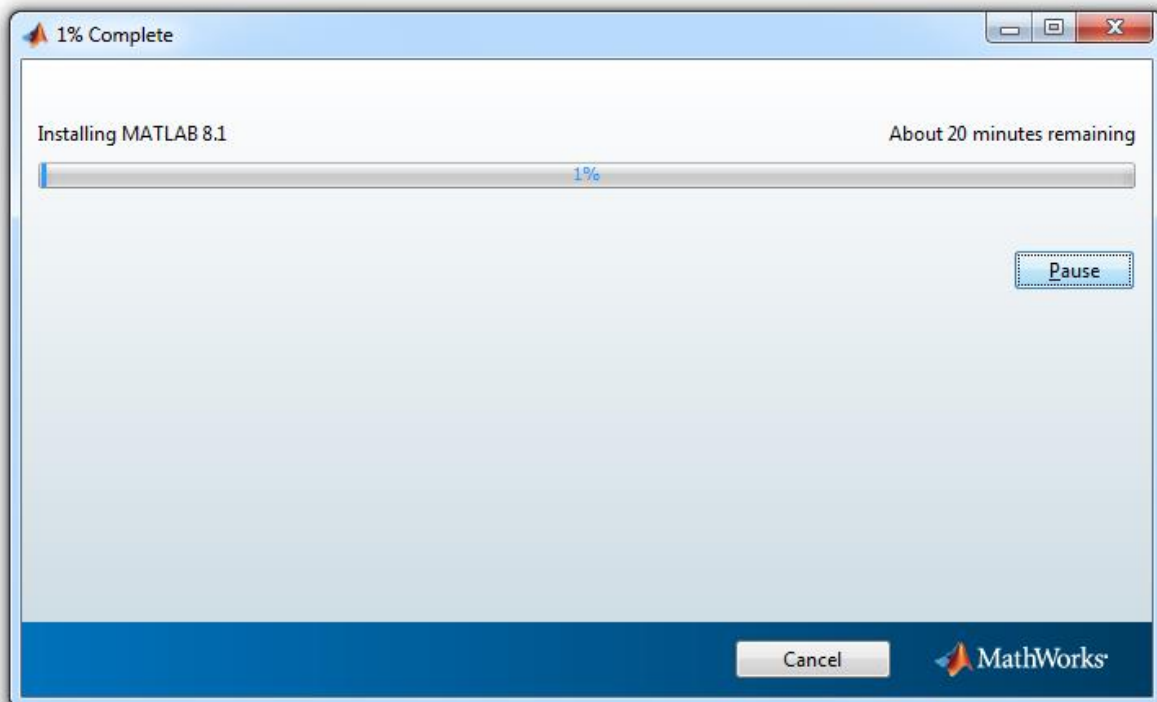
Zvolte licenci, kterou budete instalovat.



Zadejte složku, kam bude MATLAB nainstalován.



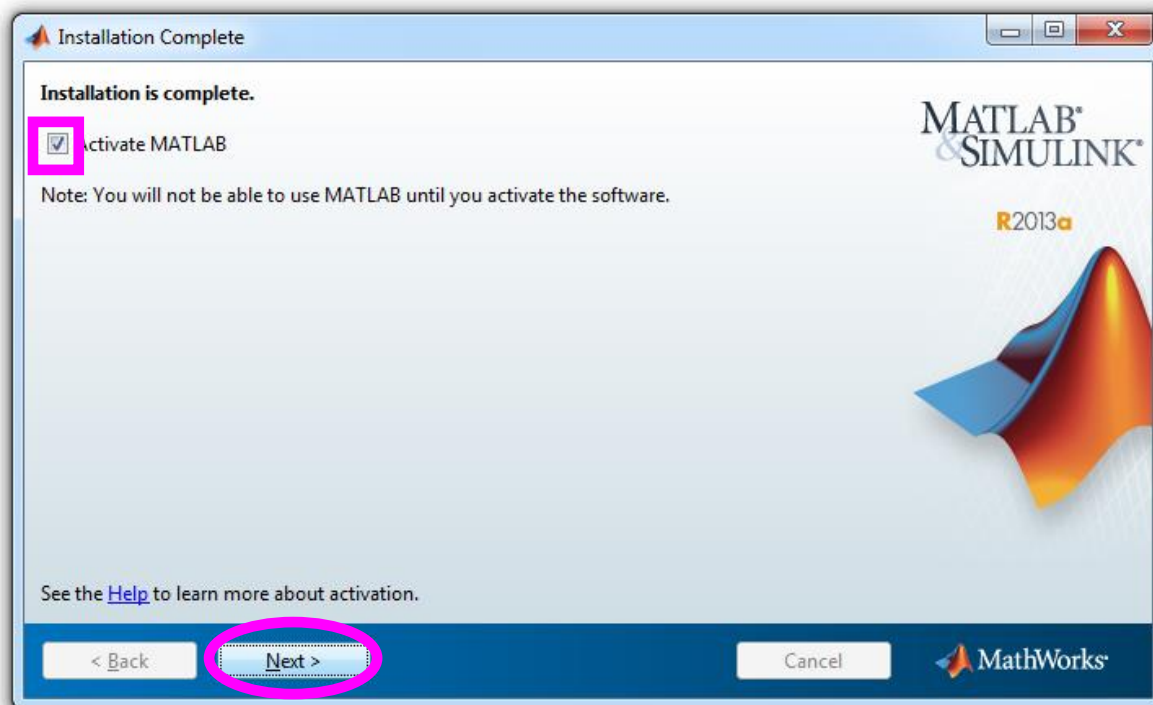
Souhrnné informace o instalaci.



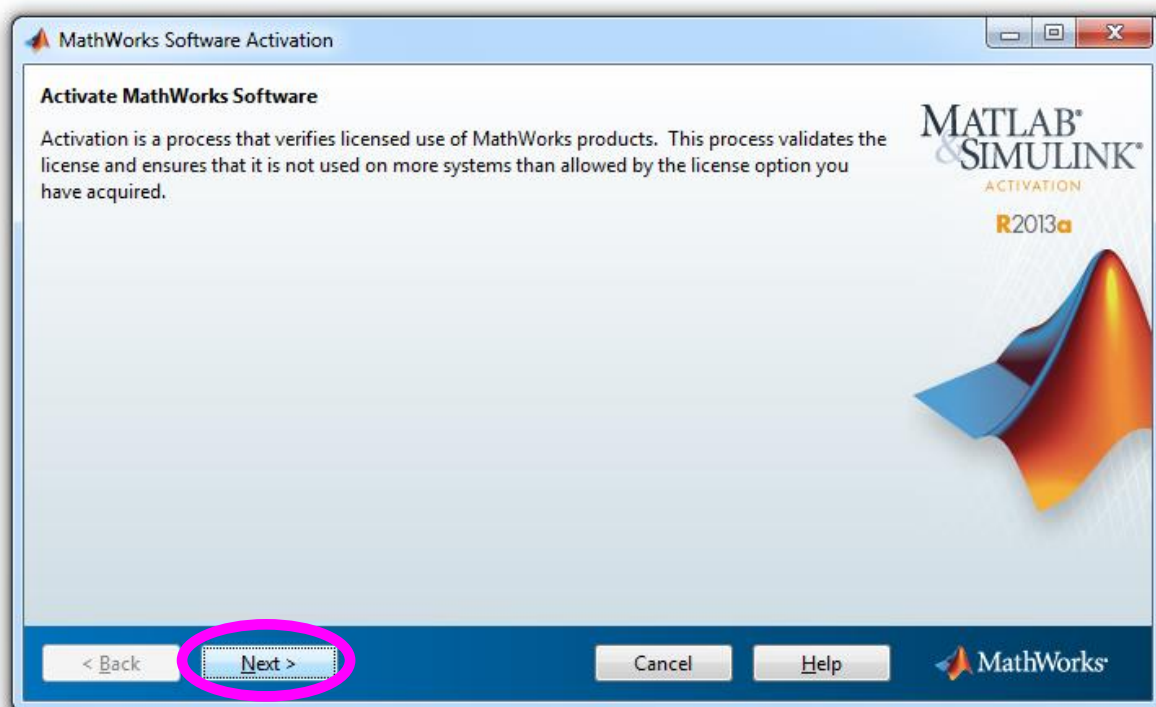
Informace o průběhu instalace ...

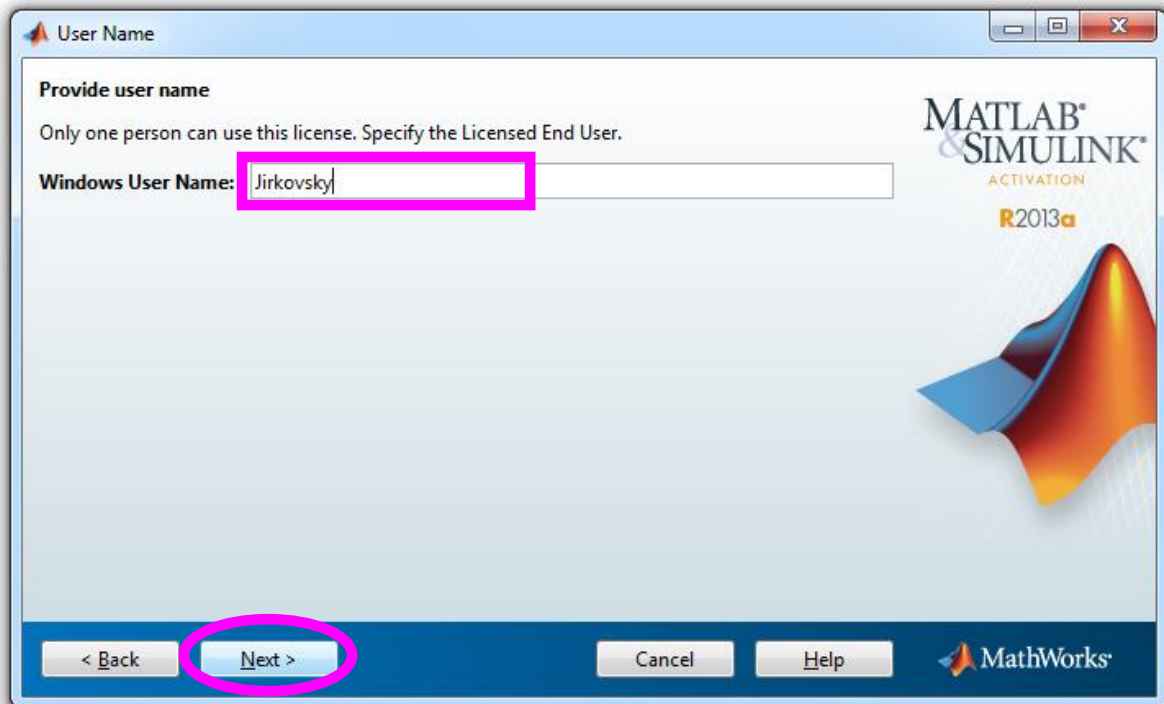
AKTIVACE VAŠÍ LICENCE:

Po instalaci programu MATLAB je třeba aktivovat Vaši licenci.
(bez aktivace není možné MATLAB spustit)

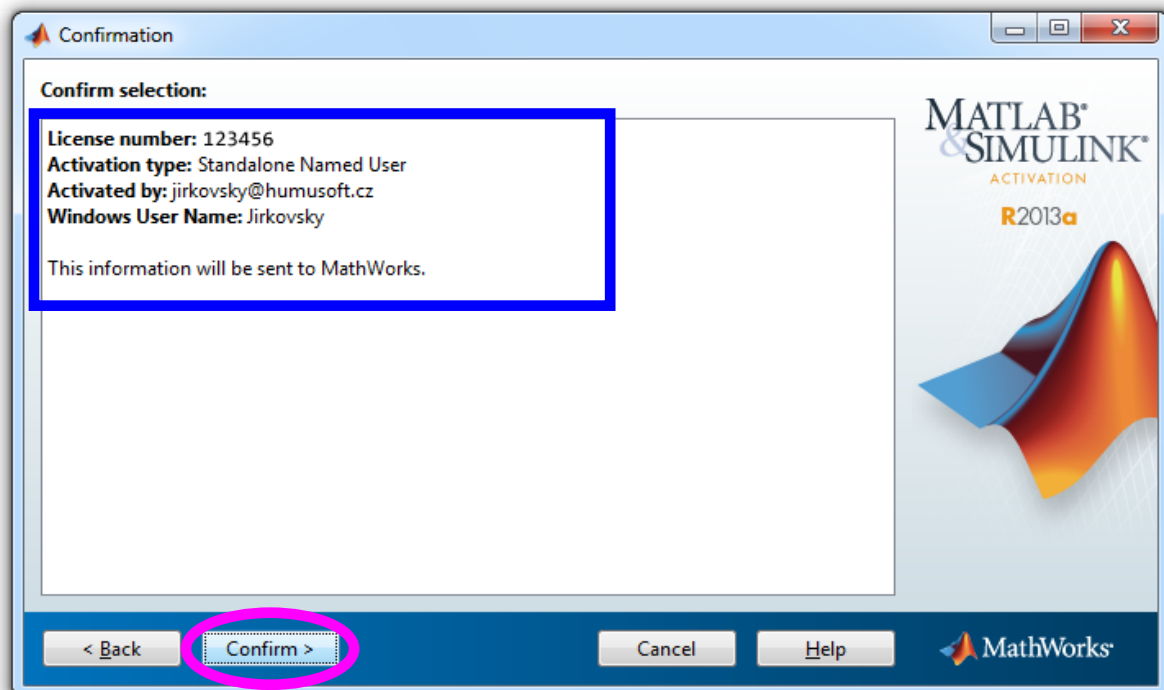


Zvolte položku *Activate MATLAB*.





V případě licence typu *Individual* je třeba zadat jméno uživatelského účtu v operačním systému, ze kterého bude MATLAB spouštěn.



Souhrnné informace o aktivaci.

